

NSE C型レール

標準ブラケット間隔 600mm以内
カーブレール 135R / 200R

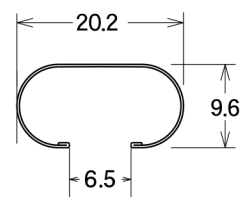


材質と仕上

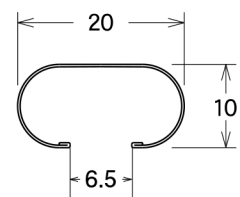
スチール塩化ビニール樹脂金属積層板
●シルバー ●アンバー ●ホワイト
冷間圧延ステンレス鋼帯
●SUS304 ヘアライン仕上
●SUS430 BA, HL

マイティー (C型アルミレール)
アルミニウム合金押出型材アルマイトクリアー仕上
●アルミシルバー ●アルミアンバー

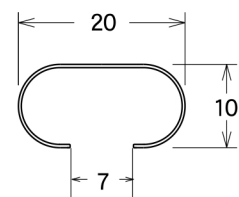
レール断面図



C型レール
●スチール塩化ビニール樹脂金属積層板



C型レール
●冷間圧延ステンレス鋼帯



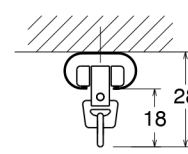
マイティー (C型アルミレール)
●アルミニウム

カラーバリエーション

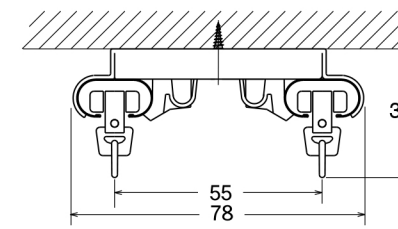


取付寸法図

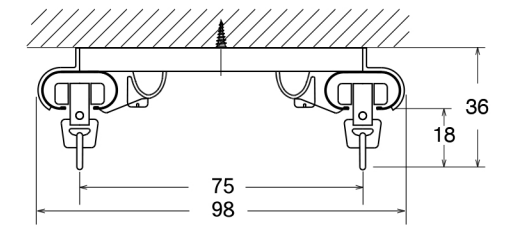
●天井取付



シングル直付

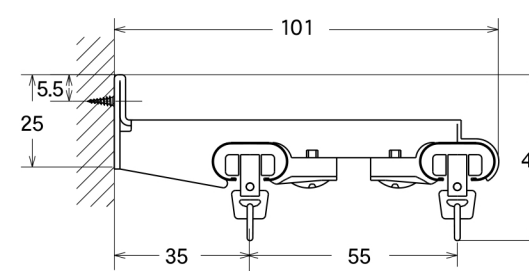


天井ダブルブラケット

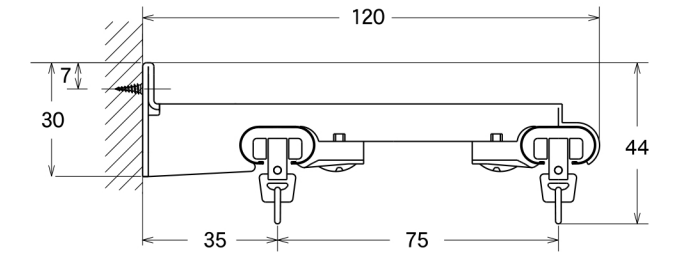


天井付ダブルブラケットロング (公団用)

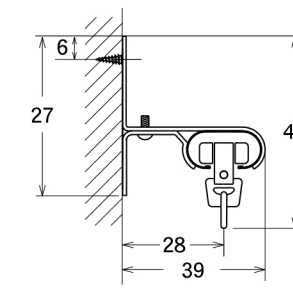
●正面取付



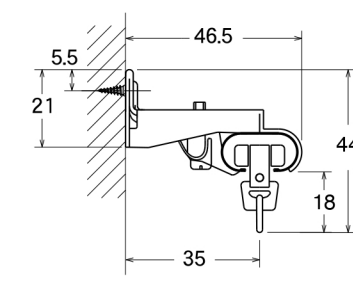
ダブルブラケット



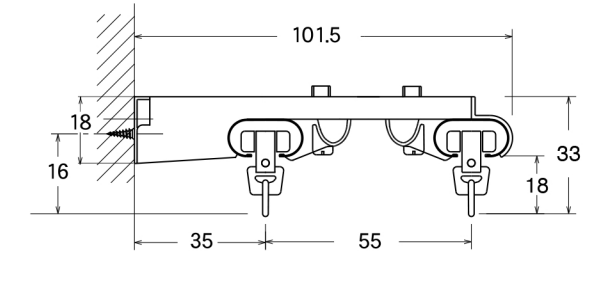
ダブルブラケットロング (公団用)



シングルブラケット

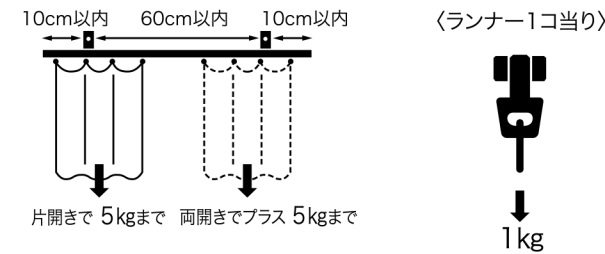


正面付ワンタッチシングルブラケット



正面付ダブルブラケットT55

●ブラケット取付け間隔とカーテン許容荷重



NSE C型レール価格表

レール価格

単位:円(税別)

商品名	長さ (m)						別寸 m 当り	
	1.82	2.73	3.64	2.00	3.00	4.00		
スチール塩ビ鋼板	1,040	1,550	2,070	1,140	1,710	2,280	740	
SUS430	BA	1,250	1,870	2,490	1,370	2,050	2,740	890
	HL	1,290	1,930	2,580	1,420	2,120	2,830	920
SUS304	1,810	2,710	3,610	1,990	2,980	3,970	1,290	
アルミシルバー	1,530	2,290	3,050	1,680	2,520	3,350	1,090	
アルミアンバー	1,570	2,350	3,140	1,720	2,590	3,450	1,120	

カーブレール:135R/200R
 カーブレール曲り加工費:一カ所1,000円(90°)・1,300円(変型)
 カーブレール価格算出法:別寸価格×全長+曲り加工費

工事中セット価格

単位:円(税別)

商品名	ランナー	長さ (m)						
		1.82	2.73	3.64	2.00	3.00	4.00	
スチール塩ビ鋼板	OHA	2,120	2,740	3,410	2,220	2,930	3,650	
	双輪	2,470	3,230	4,070	2,570	3,460	4,350	
SUS430	BA	OHA	2,390	3,140	3,940	2,510	3,370	4,230
		双輪	2,740	3,630	4,600	2,860	3,900	4,940
	HL	OHA	2,520	3,310	4,150	2,650	3,550	4,450
		双輪	2,520	3,840	4,150	2,650	3,550	4,450
SUS304	OHA	2,720	3,650	4,610	2,880	3,930	4,970	
	双輪	3,080	4,130	5,270	3,230	4,450	5,680	
アルミシルバー	OHA	2,630	3,500	4,420	2,770	3,760	4,760	
	双輪	2,980	3,980	5,080	3,130	4,290	5,460	
アルミアンバー	OHA	2,830	3,790	4,800	3,990	4,080	5,180	
	双輪	3,180	4,280	5,460	3,350	4,610	5,880	

内容: レール
 エンドキャップ
 ランナー(1.82:16コ、2.00:16コ、2.73:22コ、3.00:24コ、3.64:30コ、4.00:32コ)
 マグネットランナー

C型レール用 部品価格表

単位:円(税別)

商品名	カラー	品番	単価	箱詰数量
OHA ランナー	共通	C01-021	25	400
双輪ランナー	共通	C01-011	50	400
連結 C ランナー	共通	PRU1-01NA	42	400
連結 E ランナー 静音	共通	PRU1-18NA	51	600
マグネットランナー両開き	共通	C01-041	460	50
マグネットランナー片開き	共通	C01-051	410	50
エンドキャップ	ホワイト	C2-011	80	100
	アンバー	C2-013	90	
アルミストップ	ナチュラル	C04-012	180	100
	ホワイト	C04-011	270	
	アンバー	C04-013		
後入れストップ	共通	PSUA-11NA	240	100
ジョイント アルミ用	共通	C4-012	140	50
ジョイント スチール・ステンレス用	共通	C5-012	290	50
兼用壁面ソケット	共通	PBUA-60NA	220	50
	ホワイト	PBUA-60WH	250	
	アンバー	PBUA-60AB		
シングルブラケット	共通	C3-112	120	100
	ホワイト	C3-111	170	
	アンバー	C3-113		
ワンタッチシングルブラケット	共通	C3-242	170	50
	ホワイト	C3-241	230	
	アンバー	C3-243		

※ OHAランナーはアルマイトクリアー仕上げのレールと組み合わせることによって静音性が向上します。

単位:円(税別)

商品名	カラー	品番	単価	箱詰数量
ダブルブラケット 55	共通	C3-212	350	20
	ホワイト	C3-211	440	
	アンバー	C3-213		
ダブルブラケット T55	共通	C3-232	470	20
	ホワイト	C3-231	550	
	アンバー	C3-233		
ダブルブラケットロング 75	共通	C3-312	490	20
	SUS304	C3-314	610	
天井シングルブラケット	共通	C3-252	130	20
	ホワイト	C3-251	200	
	アンバー	C3-253		
天井ダブルブラケット 55	共通	C3-222	300	20
	ホワイト	C3-221	400	
	アンバー	C3-223		
天井ダブルブラケットロング 75	共通	C3-422	460	20
	ホワイト	C3-421	590	
	アンバー	C3-423		
吊金具	共通	S4-022	210	50
	ホワイト	S4-021	290	
	アンバー	S4-023		